

SEAJ 度数率・強度率集計報告 (2020年1月～12月まとめ)

安全専門委員会
2021.6.30



Semiconductor Equipment Association of Japan

Page 1

SEAJ度数率、強度率調査統計

定義：厚生労働省労働災害動向調査に準ずる

- ・ 度数率：労働災害の頻度を表す
 - 100万延べ実労働時間当たりの労働災害による死傷者数
- ・ 強度率：災害の重さを表す
 - 1,000延べ実労働時間当たりの延べ労働損失日数

対象

- ・ SEAJ会員企業日本国内事業所勤務社員
 - 海外現地法人社員は含まず

目的

- ・ SEAJ安全活動の指標を作る

メリット

- ・ 半導体装置業界の安全のレベルがわかる
- ・ 業界平均と比較して会員各社の安全レベルがわかる
- ・ データ分析し事故低減に役立てることができる



Semiconductor Equipment Association of Japan

Page 2

安全専門委員会コメント

2020年 総括

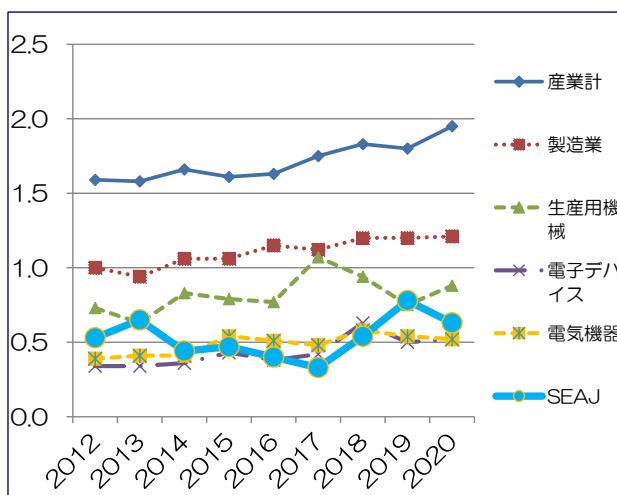
SEAJ全体では度数率、強度率とも2019年度と比較すると若干改善しており、新型コロナウイルスによる影響は小さかったと推察する。

フィールドについては度数率、強度率ともに安定的に低い水準で推移しており、SEAJ推奨安全教育の効果が見える。

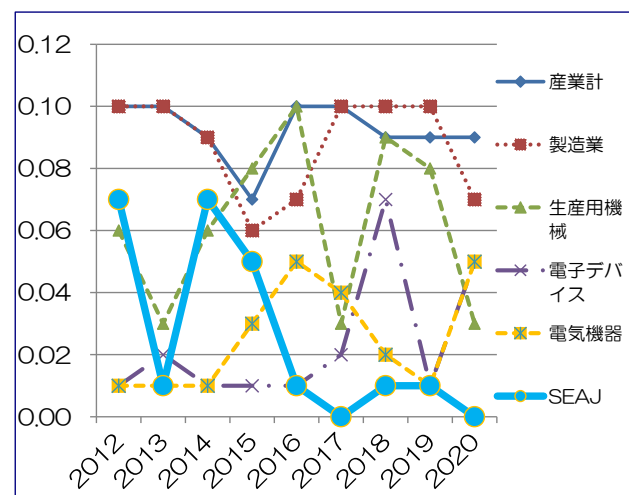
SEAJ調査協力企業度数率・強度率集計結果

抽出条件：自社事務所、工場、営業における
労働災害発生率
 調査協力企業45社

度数率

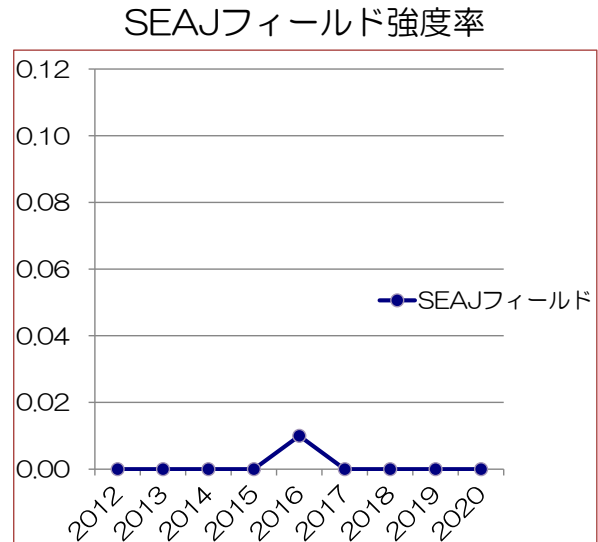
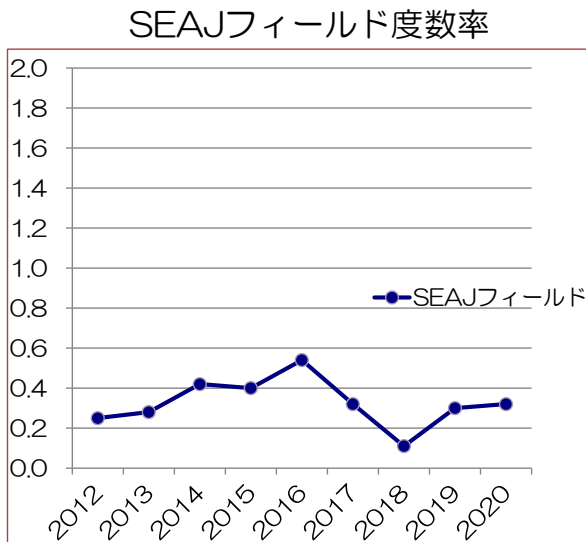


強度率

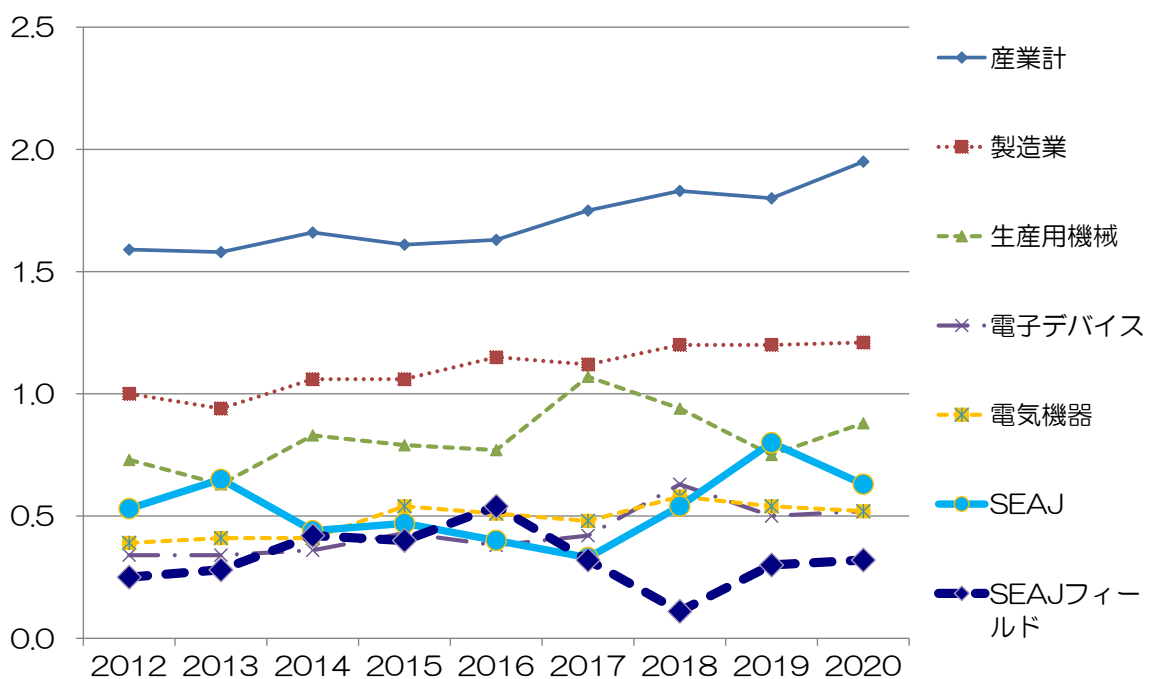


SEAJ調査協力企業度数率・強度率集計結果

抽出条件：顧客先作業（フィールド）における労働災害発生率
 （自社工場における事故発生は含まず）
 調査協力企業11社



SEAJ調査協力企業 フィールド度数率分析結果



SEAJ調査協力企業 フィールド強度率分析結果

